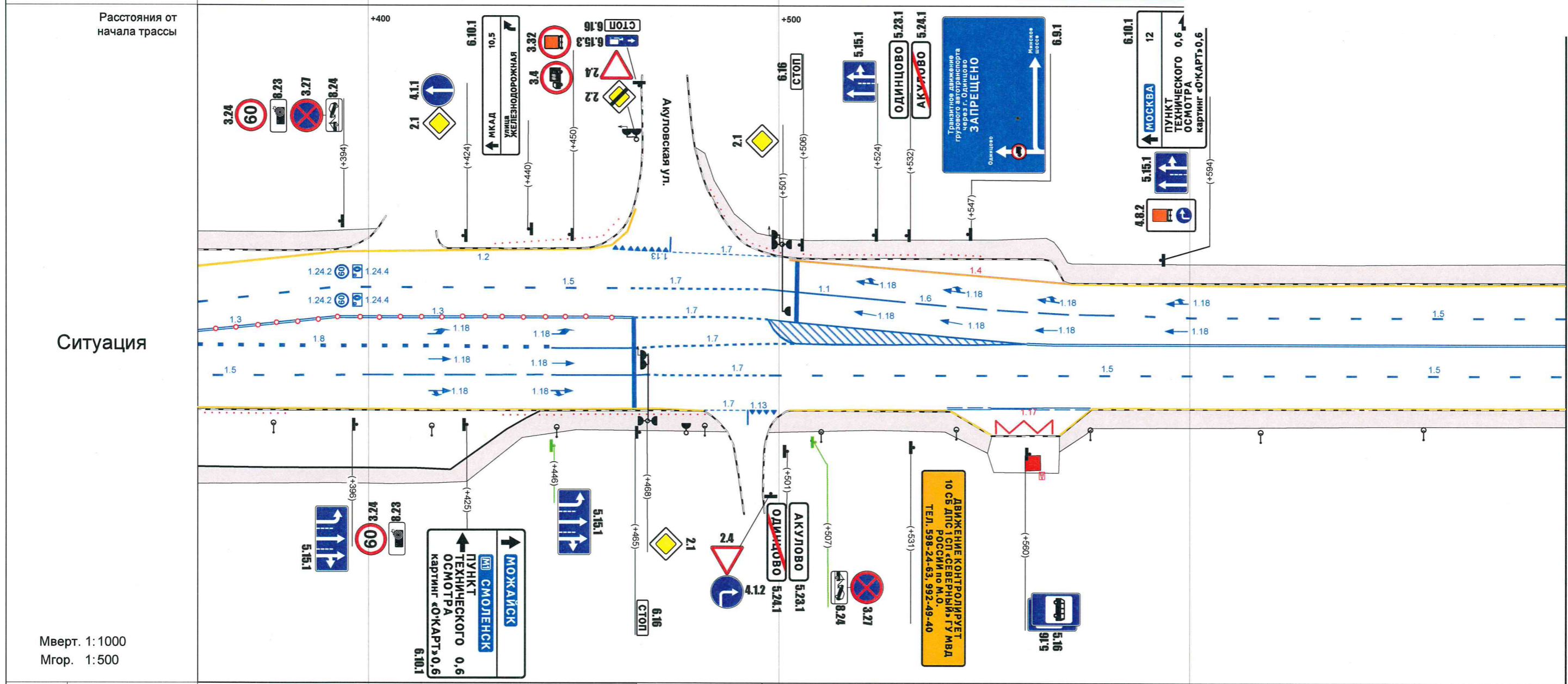


Тротуары слева	358 - 402					480 - 692
Дорожные ограждения и направляющие устройства слева	сигн.столб. (шт.48) 358 - 459	ДО 430 - 461	48 3 - 48	ДО 489 - 500	50 5 - 50	ДО 513 - 533 ДО 539 - 549
Дорожные ограждения и направляющие устройства по осевой						
Горизонтальная дорожная разметка слева	3-я от осевой					
	2-я от осевой	1.4 358 - 465	1.13 465 - 582	1.7 482 - 502		1.4 502 - 574
	1-я от осевой	1.5 358 - 465		1.7 465 - 497	1.1 497 - 524	1.6 524 - 574
Продольные уклоны						
Радиусы кривых в плане	P=1691					

Утверждаю:  
*Зам. директора МКУ*  
*Управление по Орш. р-н.*  
*С.С. Митин*  
 «30» 08 2019г.



Горизонтальная дорожная разметка справа	Осевая линия	1.3 358 - 465	1.7 465 - 497	1.1 497 - 560	1.3 560 - 692					
	1-я от осевой	1.8 358 - 425	1.1 425 - 465	1.7 465 - 505	1.5 498 - 692					
	2-я от осевой	1.5 358 - 371	1.6 371 - 425	1.1 425 - 465	1.7 465 - 505	1.4 502 - 541	1.11 541 - 552	1.11 552 - 562	1.11 562 - 576	1.4 576 - 692
	3-я от осевой		1.4 358 - 482		1.7 482 - 490	1.13 490 - 497		1.4 542 - 552		1.4 568 - 576
Дорожные ограждения и направляющие устройства справа	ДО 358 - 381		ДО 433 - 447	ДО 450 - 482						
Тротуары справа		358 - 487			497 - 552					568 - 692