



**МУНИЦИПАЛЬНОЕ КАЗЕННОЕ УЧРЕЖДЕНИЕ
«УПРАВЛЕНИЕ ДОРОЖНОГО ХОЗЯЙСТВА И КАПИТАЛЬНОГО
СТРОИТЕЛЬСТВА ОДИНЦОВСКОГО ГОРОДСКОГО ОКРУГА
МОСКОВСКОЙ ОБЛАСТИ»**

П Р И К А З

10.10.2023 № 12/14
г. Одинцово

Об утверждении проекта организации дорожного движения
на автомобильной дороге общего пользования местного значения
«улица Чистяковой»

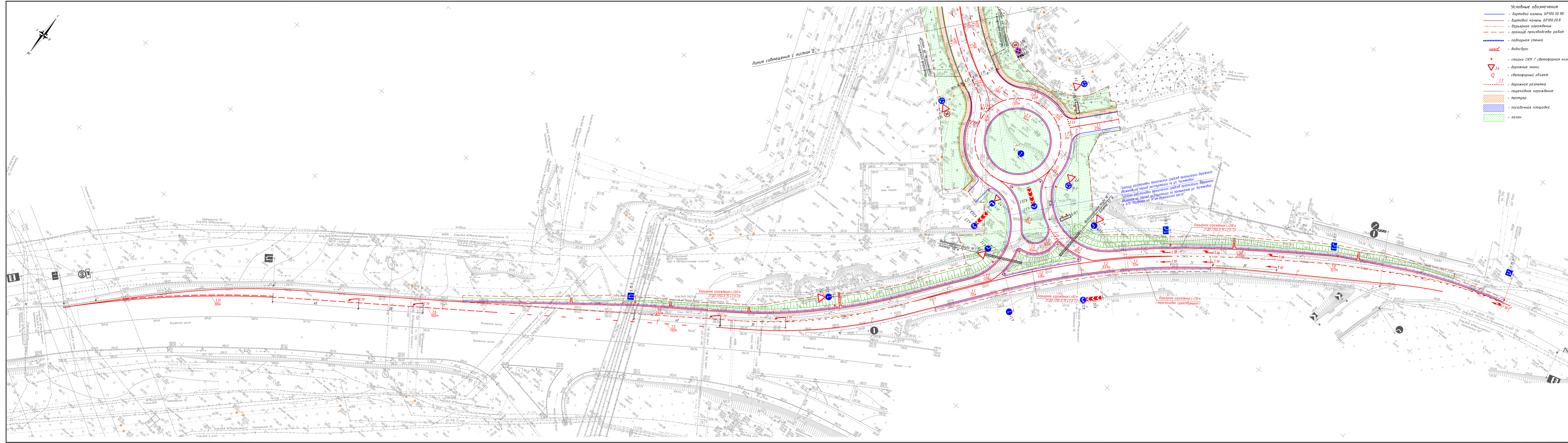
Для осуществления безопасного дорожного движения и улучшения пропускной способности автомобильных дорог общего пользования местного значения в границах Одинцовского городского округа Московской области (далее – автомобильные дороги), руководствуясь Федеральными законами от 06.10.2003 № 131-ФЗ «Об общих принципах организации местного самоуправления в Российской Федерации», от 10.12.1995 № 196-ФЗ «О безопасности дорожного движения», от 08.11.2007 № 257-ФЗ «Об автомобильных дорогах и о дорожной деятельности в Российской Федерации и о внесении изменений в отдельные законодательные акты Российской Федерации», от 29.12.2017 № 443-ФЗ «Об организации дорожного движения в Российской Федерации и о внесении изменений в отдельные законодательные акты Российской Федерации»,

П Р И К А З Ы В А Ю:

1. Утвердить проект организации дорожного движения на период эксплуатации на автомобильную дорогу общего пользования местного значения «улица Чистяковой» (прилагается).
2. Информацию об изменении дорожного движения опубликовать в установленном порядке.
3. Признать утратившим силу приказ от 05.07.2023 № 75/1 «Об утверждении проекта организации дорожного движения на автомобильной дороге общего пользования местного значения «улица Чистяковой».
4. Приказ вступает в силу со дня его подписания.
5. Контроль за исполнением настоящего приказа возложить на заместителя директора, курирующего отдел содержания и ремонта автомобильных дорог.

Директор

С.В. Батушенко



- Условные обозначения**
- бортовой камень БР100.30.181
 - бортовой камень БР100.20.8
 - барьерное ограждение
 - граница производства работ
 - подпорная стенка
 - водосбор
 - стойка СКМ / светофорная колонка
 - дорожные знаки
 - светофорный объект
 - дорожная разметка
 - пешеходное ограждение
 - тротуар
 - посадочная площадка
 - газон

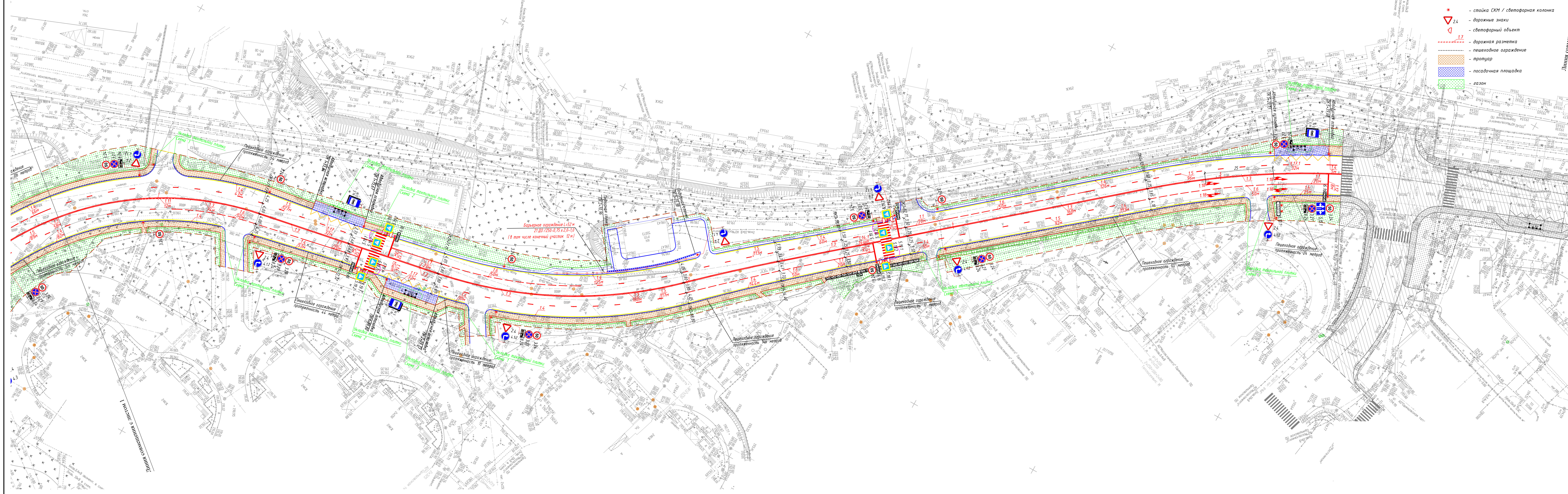
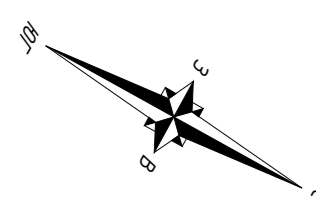
Линия совмещения с листом 2

Граница размещения технических средств организации дорожного движения, период эксплуатации по ул. Чистяковой
Граница размещения технических средств организации дорожного движения, период эксплуатации по примыканию ул. Чистяковой к ул. Рязанской по Московской шоссе

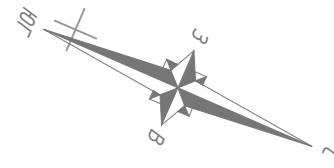
Барьерное ограждение L=260 м
21.20/750-0.75 x 2,0-1,0

Барьерное ограждение L=83 м
21.20/750-0.75 x 2,0-1,0

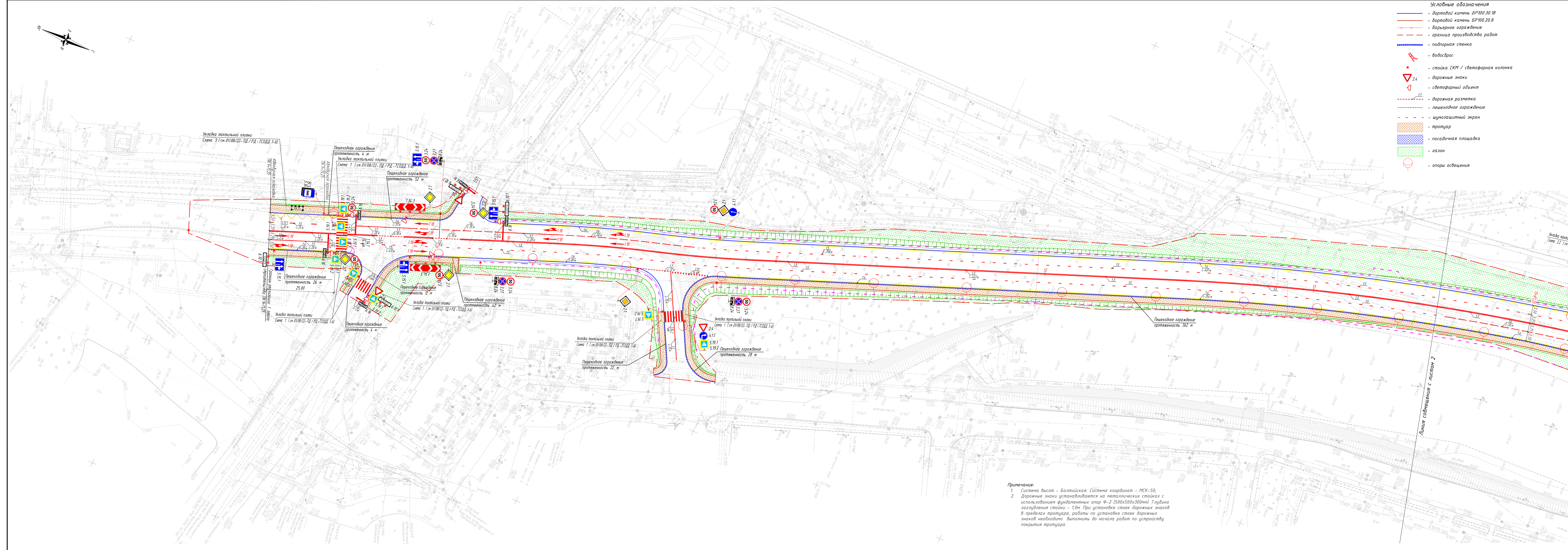
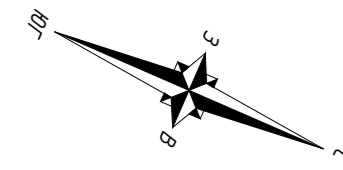
Барьерное ограждение L=190 м
(пересечение существующего)



- Условные обозначения**
- бортовой камень БР100.30.18)
 - бортовой камень БР100.20.8
 - барьерное ограждение
 - граница производства работ
 - подпорная стенка
 - водосброс
 - стойка СКМ / светофорная колонка
 - дорожные знаки
 - светофорный объект
 - дорожная разметка
 - пешеходное ограждение
 - тротуар
 - посадочная площадка
 - газон

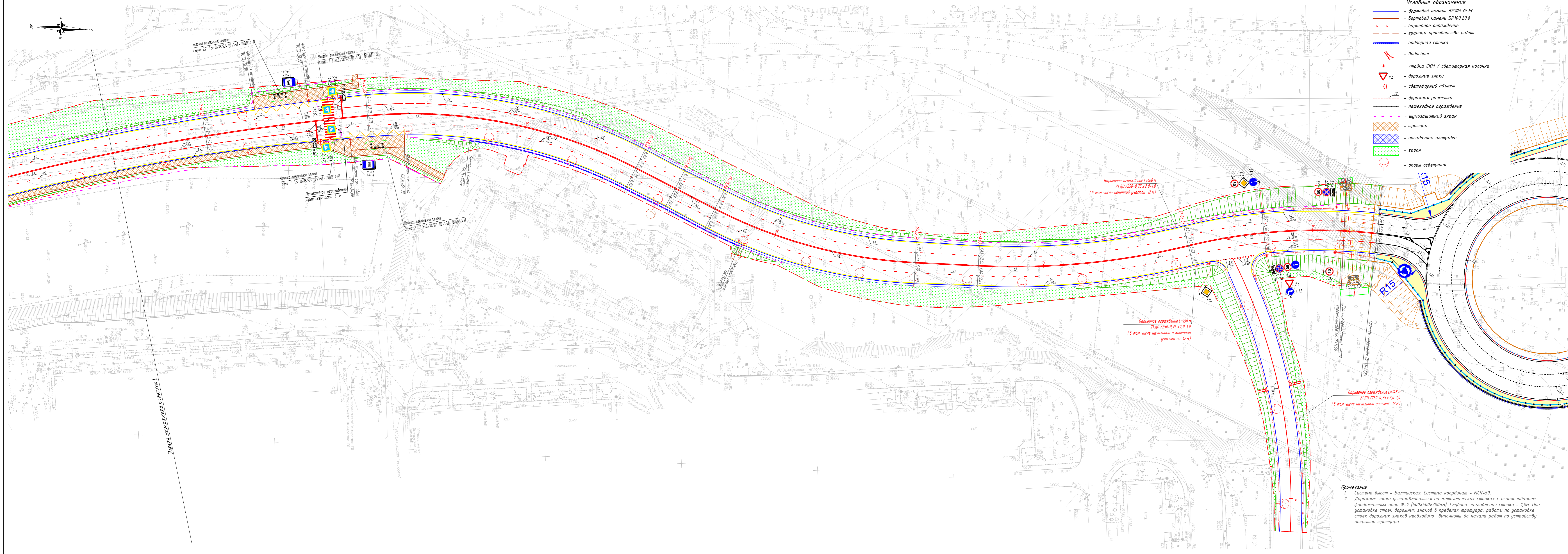


- Условные обозначения**
- бортовой камень ГПВ
 - бортовой камень БР100.20.8
 - граница производства работ
 - подпорная стенка
 - стойка СКУ / световая колонка
 - дорожные знаки
 - светофорный объект
 - дорожная разметка
 - пешеходное ограждение
 - въезд на прилегающую территорию
 - тротуар
 - посадочная площадка
 - газон



- Условные обозначения
- бортовой камень БР100.30.18
 - бортовой камень БР100.20.8
 - барьерное ограждение
 - граница производства работ
 - подпорная стенка
 - водосбор
 - стойка СКМ / светофорная колонка
 - дорожные знаки
 - светофорный объект
 - дорожная разметка
 - пешеходное ограждение
 - шумозащитный экран
 - тротуар
 - посадочная площадка
 - газон
 - опоры освещения

Примечание:
1 Система высот - Балтийская Система координат - МСК-50.
2 Дорожные знаки устанавливаются на металлических стойках с использованием фундаментных опор Ф-2 (500x500x300мм). Глубина заделывания стойки - 1,0м. При установке стоек дорожных знаков в пределах тротуара, работы по установке стоек дорожных знаков необходимо выполнять до начала работ по устройству покрытия тротуара.



- Условные обозначения**
- бортовой камень БР100.30.18
 - бортовой камень БР100.20.8
 - барьерное ограждение
 - граница производства работ
 - подпорная стенка
 - водосбор
 - стойка СКМ / светофорная колонка
 - дорожные знаки
 - барьерный объект
 - светофорный объект
 - дорожная разметка
 - пешеходное ограждение
 - шумозащитный экран
 - тротуар
 - посадочная площадка
 - газон
 - опоры освещения

Линия совмещена с листом 1

Школа тактичной игры
Схема 22 (с 01/08/22-по ГРА-ТСОД-1-Б)

Административный корпус
Схема 1 (с 01/08/22-по ГРА-ТСОД-1-Б)

Школа тактичной игры
Схема 1 (с 01/08/22-по ГРА-ТСОД-1-Б)

Пешеходное ограждение
прозрачность 4 м

Школа тактичной игры
Схема 1 (с 01/08/22-по ГРА-ТСОД-1-Б)

Барьерное ограждение L=108 м
21.00/250-0,75 x 2,0-1,0
(в том числе конечный участок 12 м)

Барьерное ограждение L=155 м
21.00/250-0,75 x 2,0-1,0
(в том числе начальный и конечный участки по 12 м)

Барьерное ограждение L=148 м
21.00/250-0,75 x 2,0-1,0
(в том числе начальный участок 12 м)

Примечание:
1. Система высот - Балтийская. Система координат - МСК-50.
2. Дорожные знаки устанавливаются на металлических стойках с использованием фундаментных опор Ф-2 (500x500x300мм). Глубина заделки стойки - 1,0м. При установке стоек дорожных знаков в пределах тротуара, работы по устройству покрытия тротуара.