

**Ремонт автомобильных дорог
местного значения
в Одинцовском муниципальном районе в 2018 году**

2018 г.

Ремонт за счет бюджета Одинцовского района

| Городские поселения | | | | | | |
|---------------------------------------|----------------|-------------------|------------------------------|---------------|-------------|-------------------|
| 1 | Одинцовский мр | гп Большие Вяземы | д. Шараповка | 768 | 0,192 | 1 028 792,05 |
| 2 | Одинцовский мр | гп Большие Вяземы | ул. Городок-17 (тротуар) | 1 274 | 0,637 | 2 970 874,28 |
| 3 | Одинцовский мр | гп Кубинка | ул. Колхозный проезд | 6 316 | 0,802 | 6 306 341,26 |
| 4 | Одинцовский мр | гп Кубинка | ул.Колхозный проезд(тротуар) | 858 | 0,686 | 1 255 677,75 |
| 5 | Одинцовский мр | гп Лесной городок | ул.Павлика Морозова | 653 | 0,182 | 1 088 320,66 |
| 6 | Одинцовский мр | гп Лесной городок | ул.Полевая | 560 | 0,187 | 814 663,26 |
| 7 | Одинцовский мр | гп Лесной городок | ул.Лесной переулок | 950 | 0,148 | 1 672 177,81 |
| 8 | Одинцовский мр | гп Голицыно | ул.1-ый Рабочий переулок | 2 716 | 0,608 | 2 858 535,79 |
| 9 | Одинцовский мр | гп Голицыно | ул.Виндавский проспект | 3 073 | 0,567 | 4 140 557,03 |
| 10 | Одинцовский мр | гп Заречье | ул. Заречная (Торговая) | 3 400 | 0,240 | 3 443 651,93 |
| ИТОГО по городским поселениям: | | | | 20 568 | 4,25 | 25 579 592 |

Ремонт за счет бюджета Одинцовского района

| Сельские поселения | | | | | | |
|--------------------|----------------|----------------|--|-------|--------|--------------|
| 11 | Одинцовский мр | сп Захаровское | Захарово, уч.1 | 932 | 0,178 | 650472,15 |
| 12 | Одинцовский мр | сп Захаровское | Захарово, уч.2 | 187 | 0,045 | 145196,64 |
| 13 | Одинцовский мр | сп Захаровское | Скоротово Железнодорожная | 1035 | 0,345 | 1770160,77 |
| 14 | Одинцовский мр | сп Захаровское | д. Марьино | 481 | 0,13 | 358999,60 |
| 15 | Одинцовский мр | сп Горское | д.Большое Сареево | 2 932 | 0,689 | 4 431 184,62 |
| 16 | Одинцовский мр | сп Горское | д. Лызлово | 1 795 | 0,358 | 1 895 099,65 |
| 17 | Одинцовский мр | сп Горское | с. Знаменское от д.93 | 1 570 | 0,402 | 1 676 930,58 |
| 18 | Одинцовский мр | сп Ершовское | д. Анашкино, уч.1 | 891 | 0,3182 | 1287595,15 |
| 19 | Одинцовский мр | сп Ершовское | д. Анашкино, уч.2 | 135 | 0,048 | 191 556,68 |
| 20 | Одинцовский мр | сп Ершовское | д. Анашкино, уч.3 | 1 032 | 0,369 | 1 728 460,61 |
| 21 | Одинцовский мр | сп Ершовское | д. Носоново | 1 440 | 0,450 | 2 148 209,08 |
| 22 | Одинцовский мр | сп Успенское | д. Борки а/д 6Д | 896 | 0,289 | 1 003 602,68 |
| 23 | Одинцовский мр | сп Успенское | д. Борки а/д 11Д | 1 295 | 0,370 | 1 792 399,21 |
| 24 | Одинцовский мр | сп Успенское | с.Иславское, а/д 11, 10Д | 500 | 0,025 | 595 897,34 |
| 25 | Одинцовский мр | сп Успенское | с.Уборы а/д 9Д | 2 650 | 0,530 | 2 601 861,75 |
| 26 | Одинцовский мр | сп Успенское | с.Уборы а/д 5Д | 60 | 0,020 | 84 182,46 |
| 27 | Одинцовский мр | сп Успенское | д.Дунино, а/д 3Д | 330 | 0,110 | 442 378,51 |
| 28 | Одинцовский мр | сп Успенское | д.Дубцы, а/д 7Д | 690 | 0,230 | 655 756,87 |
| 29 | Одинцовский мр | сп Успенское | д.Иславское а/д 12Д (СНТ "Росинка") | 480 | 0,120 | 712 373,57 |
| 30 | Одинцовский мр | сп Успенское | п.Горки 10 (парковка) | 400 | 0,025 | 2 110 598,58 |

Ремонт за счет бюджета Одинцовского района

| | | | | | | |
|--------------------------------------|----------------|-------------------|--|---------------|---------------|----------------------|
| 31 | Одинцовский мр | сп Успенское | Борки, 12Д | 2 835 | 0,487 | 3 361 507,26 |
| 32 | Одинцовский мр | сп Успенское | Борки, 1Д | 500 | 0,090 | 445 584,01 |
| 33 | Одинцовский мр | сп Успенское | Иславское, 6Д | 4 020 | 0,600 | 3 528 388,63 |
| 34 | Одинцовский мр | сп Успенское | Иславское а/д 7Д | 956 | 0,180 | 888 072,40 |
| 35 | Одинцовский мр | сп Успенское | Дунино а/д 2Д | 46 | 0,130 | 866 742,20 |
| 36 | Одинцовский мр | сп Успенское | Дунино а/д 3Д | 900 | 0,156 | 907 408,20 |
| 37 | Одинцовский мр | сп Часцы | д.138-д182 | 1 560 | 0,520 | 2 227 625,59 |
| 38 | Одинцовский мр | сп Жаворонковское | с. Жаворонки, Восточная | 1 372 | 0,414 | 3 034 903,64 |
| 39 | Одинцовский мр | сп Жаворонковское | хутор Рожновка, Минское ш.-Здравница до д.10 | 1 258 | 0,2988 | 1 611 337,82 |
| 40 | Одинцовский мр | сп Жаворонковское | с.Юдино, ул.Тупиковая | 358 | 0,066 | 447 096,20 |
| 41 | Одинцовский мр | сп Жаворонковское | с.Юдино, ул.Титова | 1 148 | 0,37 | 1 229 689,78 |
| ИТОГО по сельским поселениям: | | | | 34 684 | 8,363 | 44 831 272,23 |
| ИТОГО по всем поселениям: | | | | 55 252 | 12,613 | 70 410 864,23 |

г.п. Большие Вязёмы



ОДИНЦОВСКИЙ
МУНИЦИПАЛЬНЫЙ РАЙОН
МОСКОВСКОЙ
ОБЛАСТИ

Площадь ремонта – 2 042 м²;

Протяженность – 829 м.



г.п. Кубинка, ул. Колхозный проезд



ОДИНЦОВСКИЙ
МУНИЦИПАЛЬНЫЙ РАЙОН
МОСКОВСКОЙ
ОБЛАСТИ

*Площадь ремонта – 7 174 м²;
Протяженность – 1 488 м.*



**г.п. Лесной городок, ул. Павлика Морозова,
Полевая, Лесной переулоч**



**ОДИНЦОВСКИЙ
МУНИЦИПАЛЬНЫЙ РАЙОН
МОСКОВСКОЙ
ОБЛАСТИ**

Площадь ремонта – 2 163 м²;

Протяженность – 517 м.





г.п. Голицыно, ул.1-ый Рабочий переулоч,
Виндавский проспект

Площадь ремонта – 5 789 м²;

Протяженность – 1 175 м.



г.п. Заречье, ул. Торговая



ОДИНЦОВСКИЙ
МУНИЦИПАЛЬНЫЙ РАЙОН
МОСКОВСКОЙ
ОБЛАСТИ

Площадь ремонта – 3 400 м²;

Протяженность – 240 м.



**с.п. Захаровское, д. Захарово, д. Скоротово,
д. Марьино**

Площадь ремонта – 2 635 м²;

Протяженность – 698 м.



**ОДИНЦОВСКИЙ
МУНИЦИПАЛЬНЫЙ РАЙОН
МОСКОВСКОЙ
ОБЛАСТИ**



**с.п. Горское, д. Большое Сареево,
д. Лызлово, с Знаменское**



**ОДИНЦОВСКИЙ
МУНИЦИПАЛЬНЫЙ РАЙОН
МОСКОВСКОЙ
ОБЛАСТИ**

*Площадь ремонта – 6 297 м²;
Протяженность – 1 449 м.*



с.п. Ершовское, д. Анашкино, д. Носоново



**ОДИНЦОВСКИЙ
МУНИЦИПАЛЬНЫЙ РАЙОН
МОСКОВСКОЙ
ОБЛАСТИ**

Площадь ремонта – 3 498 м²;

Протяженность – 1 185 м.



**с.п. Успенское, д. Дунино, с. Иславское,
д. Борки, п. Горки-10, с. Уборы, с. Дубцы.**

Площадь ремонта – 16 558 м²;

Протяженность – 3 362 м.



**ОДИНЦОВСКИЙ
МУНИЦИПАЛЬНЫЙ РАЙОН
МОСКОВСКОЙ
ОБЛАСТИ**



с.п. Часцовское, п. Часцы



**ОДИНЦОВСКИЙ
МУНИЦИПАЛЬНЫЙ РАЙОН
МОСКОВСКОЙ
ОБЛАСТИ**

Площадь ремонта – 1 560 м²;

Протяженность – 520 м.



с.п. Жаворонковское, с. Юдино, с. Жаворонки, х. Рожновка.



ОДИНЦОВСКИЙ
МУНИЦИПАЛЬНЫЙ РАЙОН
МОСКОВСКОЙ
ОБЛАСТИ

Площадь ремонта – 4 136 м²;

Протяженность – 1 149 м.



Ремонт автомобильных дорог за счет 1-ой волны субсидии



| Субсидиарный ремонт | | | | | | |
|---------------------|----------------|-------------|--|----------------|---------------|-----------------------|
| Городские поселения | | | | | | |
| 1 | Одинцовский мр | гп Одинцово | Яскинское шоссе | 6 745 | 0,950 | 9 378 192,89 |
| 2 | Одинцовский мр | гп Одинцово | Объездная дорога | 12 891 | 1,612 | 17 586 360,89 |
| 3 | Одинцовский мр | гп Одинцово | ул. Сосновая | 11 800 | 0,988 | 12 077 697,38 |
| 4 | Одинцовский мр | гп Одинцово | ул. Сосновая (уч-к 2) | 3 477 | 0,300 | 3 490 041,05 |
| 5 | Одинцовский мр | гп Одинцово | ул. Можайское ш. (от ул. Говорова до ул. Вокзальная) | 39 238 | 1,706 | 40 200 691,37 |
| 6 | Одинцовский мр | гп Одинцово | ул. Можайское ш. (от ул. Вокзальная до развязки 26 км) | 38 962 | 1,694 | 40 203 627,53 |
| 7 | Одинцовский мр | гп Одинцово | ул. Садовая | 14 410 | 1,310 | 14 779 174,90 |
| 8 | Одинцовский мр | гп Одинцово | ул. Союзная | 12 870 | 1,374 | 13 270 694,94 |
| 9 | Одинцовский мр | гп Одинцово | с. Ромашково, ул. Центральная | 5 000 | 1,200 | 4 936 494,87 |
| ИТОГО: | | | | 145 393 | 11,134 | 155 922 975,82 |

Ремонт автомобильных дорог за счет 1-ой волны субсидии

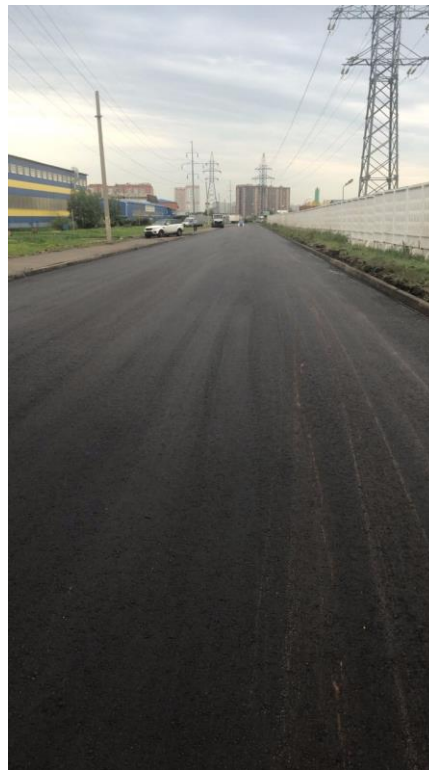


| Сельские поселения | | | | | | |
|-----------------------------------|----------------|-------------------|---|----------------|---------------|---------------------|
| 10 | Одинцовский мр | сп Захаровское | д. Кобяково уч.1 | 446 | 0,135 | 279 486,11 |
| 11 | Одинцовский мр | сп Захаровское | д. Кобяково уч.2 | 487 | 0,106 | 305 042,45 |
| 12 | Одинцовский мр | сп Захаровское | д. Захарово | 3 486 | 1,240 | 1 965 458,44 |
| 13 | Одинцовский мр | сп Жаворонковское | д. Трубачеевка, ул Матери Мира | 896 | 0,256 | 975 834,16 |
| 14 | Одинцовский мр | сп Жаворонковское | д. Перхушково, между домом №27 и №39 на станцию Здравница до магазина | 613 | 0,130 | 652 156,76 |
| 15 | Одинцовский мр | сп Жаворонковское | с. Жаворонки, ул. 1 мая | 600 | 0,200 | 666 560,52 |
| ИТОГО: | | | | 6 528 | 2,067 | 4 844 538,44 |
| ИТОГО с софинансированием: | | | | 151 921 | 13,201 | 160 767 514 |



Г.п. Одинцово Яскинское шоссе

*Площадь ремонта – 6 745 м²;
Протяженность - 950 м.*





Г.п. Одинцово Объездная дорога

*Площадь ремонта – 12 891 м²;
Протяженность - 1 612 м.*





Г.п. Одинцово ул. Сосновая (1 уч-к, 2 уч-к)

Площадь ремонта – 15 277 м²;

Протяженность - 1 288 м.





Г.п. Одинцово Можайское шоссе

Площадь ремонта – 78 200 м²;

Протяженность - 3 400 м.

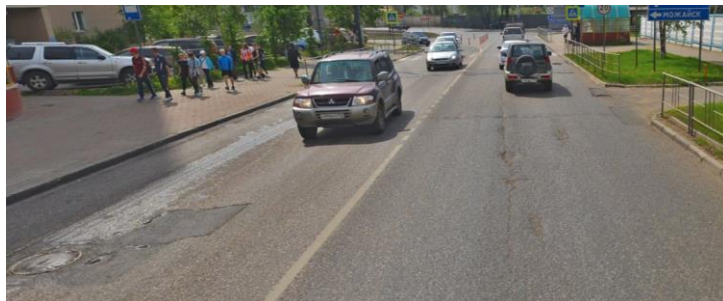




Г.п. Одинцово ул. Садовая

Площадь ремонта – 14 410 м²;

Протяженность - 1 310 м.



Г.п. Одинцово ул. Союзная



ОДИНЦОВСКИЙ
МУНИЦИПАЛЬНЫЙ РАЙОН
МОСКОВСКОЙ
ОБЛАСТИ

*Площадь ремонта – 12 870 м²;
Протяженность - 1 374 м.*





Г.п. Одинцово с. Ромашково, ул. Центральная

Площадь ремонта - 5000 м²;

Протяженность - 1 200 м.



С.п. Захаровское д. Кобяково (1 уч-к)



*Площадь ремонта - 446 м²;
Протяженность - 135 м.*





С.п. Захаровское д. Кобяково (2 уч-к)

Площадь ремонта - 487 м²;

Протяженность - 106 м.



С.п. Захаровское д. Захарово



*Площадь ремонта – 3 486 м²;
Протяженность - 1 240 м.*



С.п. Жаворонковское д. Трубачеевка, ул Матери Мира



*Площадь ремонта - 896 м²;
Протяженность - 256 м.*





С.п. Жаворонковское д. Перхушково, между домом №27 и №39 на станцию Здравница до магазина

*Площадь ремонта - 613 м²;
Протяженность - 130 м.*



С.п. Жаворонковское с. Жаворонки,
ул. 1 мая



ОДИНЦОВСКИЙ
МУНИЦИПАЛЬНЫЙ РАЙОН
МОСКОВСКОЙ
ОБЛАСТИ

*Площадь ремонта - 600 м²;
Протяженность - 200 м.*



Ремонт автомобильных дорог за счет 2-ой волны субсидии



| № п/п | Муниципальное образование | Наименование поселения | Наименование объекта (адрес) | Площадь, кв.м. | Протяженность, км. | Стоимость ремонта, руб |
|--------------|---------------------------|------------------------|--|----------------|--------------------|------------------------|
| 1 | Одинцовский мр | г.п. Одинцово | Московская обл, Одинцовский р-н, Немчиновка с, Бородинская ул | 1 563 | 0,521 | 1 800 086,51 |
| 2 | Одинцовский мр | г.п. Одинцово | Московская обл, Одинцовский р-н, Одинцово г, Чистяковой ул | 11 358 | 0,742 | 14 420 688,89 |
| 3 | Одинцовский мр | г.п. Одинцово | Московская обл, Одинцовский р-н, Ромашково с, Советская ул | 8 115 | 1,369 | 9 536 109,19 |
| 4 | Одинцовский мр | г.п. Одинцово | Московская обл, Одинцовский р-н, Одинцово г, Говорова-Княжичи ул | 19 190 | 1,331 | 17 786 361,69 |
| 5 | Одинцовский мр | г.п. Одинцово | Московская обл, Одинцовский р-н, Одинцово г, Северная ул | 6 550 | 0,609 | 6 911 290,79 |
| 6 | Одинцовский мр | г.п. Одинцово | Московская обл, Одинцовский р-н, Одинцово г, 2-я Советская (д.Лохино) | 2 648 | 0,529 | 2 381 674,19 |
| 7 | Одинцовский мр | г.п. Одинцово | Московская обл, Одинцовский р-н, Одинцово г, Молодежная ул | 7 310 | 0,665 | 7 630 823,56 |
| 8 | Одинцовский мр | г.п. Одинцово | Московская обл, Одинцовский р-н, Одинцово г, М-1 "Беларусь"- Полевая - Можайское ш | 17 701 | 1,970 | 16 166 004,65 |
| 9 | Одинцовский мр | г.п. Одинцово | Московская обл, Одинцовский р-н, Рублевский проезд | 7 924 | 1,078 | 10 262 138,07 |
| ИТОГО | | | | 82 359 | 8,814 | 86 895 177,54 |
| 10 | Одинцовский мр | г.п. Голицыно | Московская обл, Одинцовский р-н, Голицыно г, пр-т Керамиков (Крестьянский) | 7 890 | 1,580 | 9 077 911,35 |
| 11 | Одинцовский мр | г.п. Голицыно | Московская обл, Одинцовский р-н, Голицыно г, проспект Мира | 10 720 | 2,390 | 12 266 374,49 |
| 12 | Одинцовский мр | г.п. Голицыно | Московская обл, Одинцовский р-н, д. Кобяково, ул. Южная | 886 | 0,290 | 1 010 367,37 |

Ремонт автомобильных дорог за счет 2-ой волны субсидии



| | | | | | | |
|---------------------------------|----------------|----------------|---|----------------|---------------|-----------------------|
| 13 | Одинцовский мр | г.п. Голицыно | Московская обл, Одинцовский р-н, д. Кобяково, ул. Лесная | 1 368 | 0,410 | 2 509 331,12 |
| 14 | Одинцовский мр | г.п. Голицыно | Московская обл, Одинцовский р-н, Голицыно г, Коммунистический проезд | 4 714 | 0,770 | 5 844 351,14 |
| 15 | Одинцовский мр | г.п. Голицыно | Московская обл, Одинцовский р-н, с. Сидоровское, ул. Садовая | 1 470 | 0,390 | 1 693 111,47 |
| 16 | Одинцовский мр | г.п. Голицыно | Московская обл, Одинцовский р-н, с. Сидоровское, ул. Западная | 2 764 | 0,720 | 3 182 743,07 |
| 17 | Одинцовский мр | г.п. Голицыно | Московская обл, Одинцовский р-н, Голицыно г, ул. Садовая | 2 084 | 0,620 | 4 743 647,05 |
| ИТОГО | | | | 31 896 | 7,170 | 40 327 837,06 |
| 18 | Одинцовский мр | г.п. Кубинка | от Минского шоссе до д. Хомяки | 4 965 | 1,960 | 8 113 631,50 |
| ИТОГО | | | | 4 965 | 1,960 | 8 113 631,50 |
| 19 | Одинцовский мр | Одинцовский мр | Московская обл, Одинцовский р-н, д. Супонево | 350 | 0,140 | 298 756,45 |
| ИТОГО | | | | 350 | 0,140 | 298 756,45 |
| 20 | Одинцовский мр | Одинцовский мр | Московская обл, Одинцовский р-н, Жаворонковское с.п, Жаворонки с, 30 лет Октября ул | 3 512 | 0,840 | 4 044 132,91 |
| ИТОГО | | | | 3 512 | 0,840 | 4 044 132,91 |
| 21 | Одинцовский мр | Одинцовский мр | Московская обл, Одинцовский р-н, Никольское с. п., пос. Старый городок (старая дорога от поселка Старый городок до станции Кубинка) | 4 400 | 1,100 | 9 265 449,42 |
| 22 | Одинцовский мр | Одинцовский мр | Московская обл, Одинцовский р-н, Никольское с. п., пос. санатория им. Герцена | 8 170 | 1,870 | 10 583 075,12 |
| ИТОГО | | | | 12 570 | 2,970 | 19 848 524,54 |
| ИТОГО ПО ВСЕМ ПОСЕЛЕНИЯМ | | | | 135 652 | 21,894 | 159 528 060,00 |

г.п. Одинцово ул. Чистяковой



ОДИНЦОВСКИЙ
МУНИЦИПАЛЬНЫЙ РАЙОН
МОСКОВСКОЙ
ОБЛАСТИ

Площадь ремонта – 11 357м²;

Протяженность - 742 м.

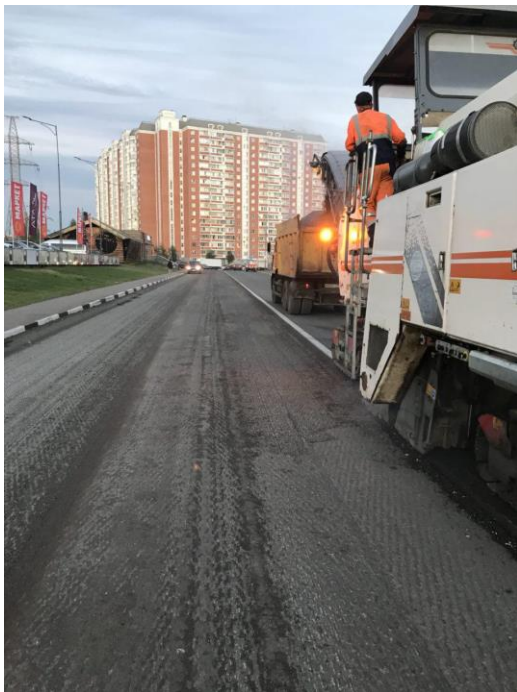


г.п. Одинцово ул. Говорова-Княжичи



ОДИНЦОВСКИЙ
МУНИЦИПАЛЬНЫЙ РАЙОН
МОСКОВСКОЙ
ОБЛАСТИ

Площадь ремонта – 19 190 м²;
Протяженность - 1331 м.



Одинцовский р-н, Голицыно г, пр-т Керамиков (Крестьянский)



ОДИНЦОВСКИЙ
МУНИЦИПАЛЬНЫЙ РАЙОН
МОСКОВСКОЙ
ОБЛАСТИ



*Площадь ремонта – 7 890 м²;
Протяженность - 1580 м.*

Одинцовский р-н, Голицыно г, проспект Мира



ОДИНЦОВСКИЙ
МУНИЦИПАЛЬНЫЙ РАЙОН
МОСКОВСКОЙ
ОБЛАСТИ



*Площадь ремонта – 10 720 м²;
Протяженность - 2390 м.*

Одинцовский р-н, Голицыно г, Коммунистический проезд



ОДИНЦОВСКИЙ
МУНИЦИПАЛЬНЫЙ РАЙОН
МОСКОВСКОЙ
ОБЛАСТИ

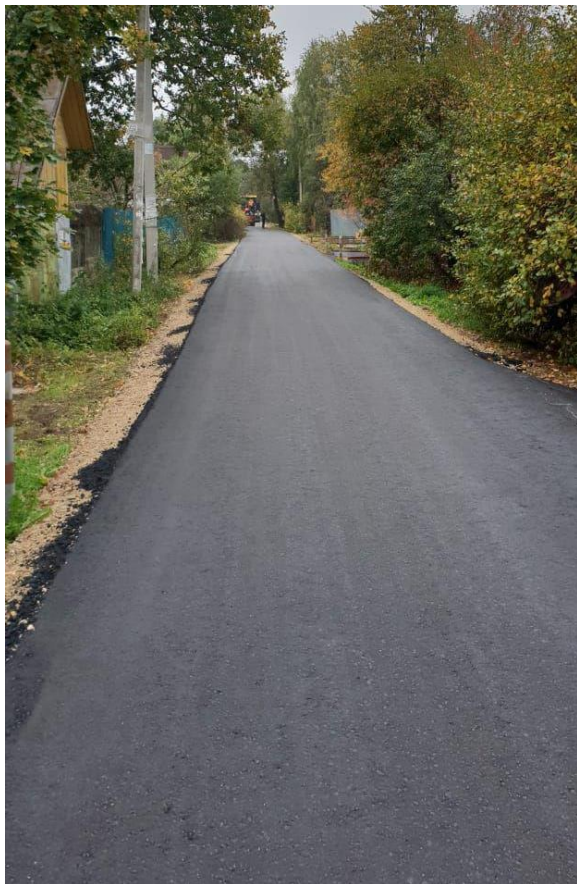


*Площадь ремонта – 4 714 м²;
Протяженность - 770 м.*

Одинцовский р-н, Голицыно г, ул. Садовая



ОДИНЦОВСКИЙ
МУНИЦИПАЛЬНЫЙ РАЙОН
МОСКОВСКОЙ
ОБЛАСТИ



*Площадь ремонта – 2 084 м²;
Протяженность - 620 м.*

Г.п. Кубинка от Минского шоссе до д. Хомяки



ОДИНЦОВСКИЙ
МУНИЦИПАЛЬНЫЙ РАЙОН
МОСКОВСКОЙ
ОБЛАСТИ



*Площадь ремонта – 4 965 м²;
Протяженность - 1960 м.*

с.п. Ершовское д.Супонево



ОДИНЦОВСКИЙ
МУНИЦИПАЛЬНЫЙ РАЙОН
МОСКОВСКОЙ
ОБЛАСТИ



*Площадь ремонта – 350 м²;
Протяженность - 140 м.*



Никольское с. п., пос. Старый городок (старая дорога от поселка Старый городок до станции Кубинка)



*Площадь ремонта – 4400 м²;
Протяженность - 1100 м.*

Никольское с. п., пос. санатория им. Герцена



ОДИНЦОВСКИЙ
МУНИЦИПАЛЬНЫЙ РАЙОН
МОСКОВСКОЙ
ОБЛАСТИ

*Площадь ремонта – 8 170 м²;
Протяженность - 1870 м.*



Сравнение объемов ремонта 2016 -2018 г.

